

13 NOVEMBRE 2024

Politecnico di Bari

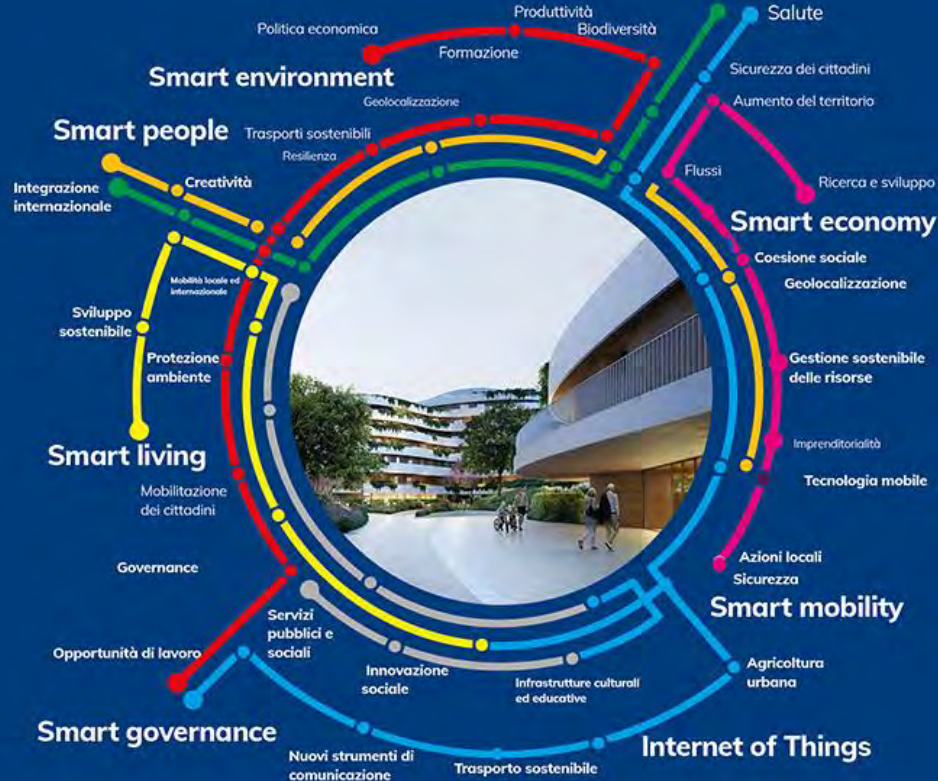
14 NOVEMBRE 2024

Centro Congressi
Nuova Fiera del Levante, Bari

Rigenerazione urbana e produzione di qualità paesaggistica

Angela Barbanente

Politecnico di Bari - Dipartimento di Ingegneria Civile, Ambientale, del Territorio, Edile e di Chimica (DICATECh)



Evento organizzato da



In collaborazione con



Provider autorizzato con Delibera
C.N.P.C. 6788 del 28/03/2024 e Delibera
C.N.P.C. n. 415/50 del 23/03/2022

Rigenerazione urbana e produzione di
qualità paesaggistica

Rigenerazione urbana e qualità paesaggistica

- Concetti e pratiche che per lungo tempo hanno percorso strade parallele

Rigenerazione urbana: un concetto penetrato recentemente in Italia, associato a una grande varietà di azioni

Qualità del paesaggio: una radicata interpretazione regolativa e vincolistica



Evoluzioni auspicate

- La rigenerazione urbana fondata su approcci capaci di cogliere le complesse interazioni che nel contesto urbano legano dimensioni sociali ed ecologiche
- Superare la visione estetica del paesaggio, in linea con la Convenzione europea del paesaggio e il Codice dei Beni Culturali e del Paesaggio

Accezione condivisa di rigenerazione urbana

- Visioni e pratiche **integrate** mirate a risolvere problemi urbani e a realizzare **miglioramenti duraturi** delle condizioni **economiche, fisiche, sociali e ambientali** di ambiti territoriali interessati da rilevanti cambiamenti o che offre opportunità di miglioramento» (Roberts, 2017)

Innovazioni cruciali della CEP e del Codice

- Estensione della condizione paesaggistica a tutto il territorio, compresi i **paesaggi della vita quotidiana e i paesaggi degradati**
- Obiettivi di qualità paesaggistica non limitati ai beni paesaggistici ritagliati dal contesto conflittuale delle pratiche ordinarie di trasformazione del territorio, da «proteggere dallo sviluppo», e quindi mirati anche a rigenerare «paesaggi compromessi e degradati»



Riconnettere percorsi paralleli



Come orientare la rigenerazione urbana e la qualità paesaggistica per far fronte ai cambiamenti climatici?



Strategie e azioni di **mitigazione** e **adattamento non alternative**, ma **complementari**

La rigenerazione urbana in Puglia

Azioni integrate, ossia comprendenti un insieme coordinato di interventi materiali e immateriali

Ambiti di intervento

- contesti urbani caratterizzati da degrado di edifici e spazi aperti e processi di esclusione sociale
- aree dismesse, inutilizzate e degradate

Idea-guida di rigenerazione

- legata ai caratteri ambientali e storico-culturali dei contesti, ai bisogni e alle istanze degli abitanti

Orientamento verso la rigenerazione ecologica del territorio

- risparmio delle risorse e arresto del consumo di suolo, sviluppo di infrastrutture verdi e blu, conversione di aree dismesse e inquinate, compensazioni ecologiche, incremento permeabilità dei suoli e biodiversità, riduzione mobilità automobilistica e sviluppo mobilità attiva

Partecipazione sociale durante l'intero processo

Strategie e azioni per elevare la qualità del paesaggio pugliese



12 obiettivi generali che includono:

- obiettivi specifici
- politiche (azioni e progetti)
- soggetti che concorrono alla loro realizzazione
- strumenti e norme utilizzabili

Gli obiettivi generali che caratterizzano lo scenario strategico del piano sono i seguenti:

1	Garantire l'equilibrio idrogeomorfologico dei bacini idrografici
2	Migliorare la qualità ambientale del territorio
3	Valorizzare i paesaggi e le figure territoriali di lunga durata
4	Riqualificare e valorizzare i paesaggi rurali storici
5	Valorizzare il patrimonio identitario culturale-insediativo
6	Riqualificare i paesaggi degradati delle urbanizzazioni contemporanee
7	Valorizzare la struttura estetico-percettiva dei paesaggi della Puglia
8	Favorire la fruizione lenta dei paesaggi
9	Valorizzare e riqualificare i paesaggi costieri della Puglia
10	Garantire la qualità territoriale e paesaggistica nello sviluppo delle energie rinnovabili
11	Garantire la qualità territoriale e paesaggistica nella riqualificazione, riuso e nuova realizzazione delle attività produttive e delle infrastrutture
12	Garantire la qualità edilizia, urbana e territoriale negli insediamenti residenziali urbani e rurali



I 5 Progetti Territoriali per il Paesaggio Regionale disegnano una visione strategica della futura organizzazione territoriale volta a elevare la qualità e la fruibilità sociale dei paesaggi della regione

- **La Rete Ecologica Regionale**
- **Il patto città-campagna**
- **Il sistema infrastrutturale per la mobilità dolce**
- **La valorizzazione e riqualificazione dei paesaggi costieri**
- **I sistemi territoriali per la fruizione dei beni patrimoniali**

Dall'approccio regolativo e vincolistico alla produzione sociale del paesaggio

Strumenti di partecipazione

Conferenze d'area
Osservatorio paesaggio
Mappe di comunità
Ecomusei
Sito web interattivo

Progetti di paesaggio
sperimentali
Manifesto produttori di
paesaggio
Premio paesaggio

Strumenti di governance

Copianificazione
Cabina di regia enti locali
Intese, accordi, patti
Progetti integrati
Contratti di fiume e di costa

MUSEO DIFFUSO CASTELLO D'ALCESTE

Mappe di Comunità di San Vito dei Normanni

Laboratorio ecomuseale San Vito dei Normanni

pptr (per il paesaggio italiano)
REGIONE PUGLIA - Assessorato del Territorio

<http://www.paesaggio.regione.puglia.it>

CITTÀ DI SAN SEVERO E SAN PAOLO di CIVITATE

RIGENERIAMO il MOSAICO

[VERSO UNA STRATEGIA di Sviluppo Urbano Sostenibile]

PERCORSO PARTECIPATO

4 settembre 2017
LUNEDÌ MATTINA ore 10:00
SAN SEVERO, Biblioteca A. Minuziano (ex Pascoli)
CONVEGNO DI APERTURA: Verso una strategia di Sviluppo Urbano Sostenibile. Sessione plenaria

5 settembre 2017
MARTEDÌ POMERIGGIO ore 16:00
SAN SEVERO, Biblioteca A. Minuziano (ex Pascoli)
TAVOLA ROTONDA: Edilizia e Sviluppo Urbano Sostenibile nella Carta del Mosaico
SAN SEVERO, Palazzo Celestini - Sala consiliare
CONSIGLIO COMUNALE: Presentazione della proposta di Adeguamento del PUG al PPTR

6 settembre 2017
MIRCOLEDI POMERIGGIO ore 16:00
SAN PAOLO di CIVITATE, Sala consiliare (ex Convento Sant'Antonio)
CONVEGNO CONCLUSIVO: Verso una Strategia di Sviluppo Urbano Sostenibile
Sessione plenaria

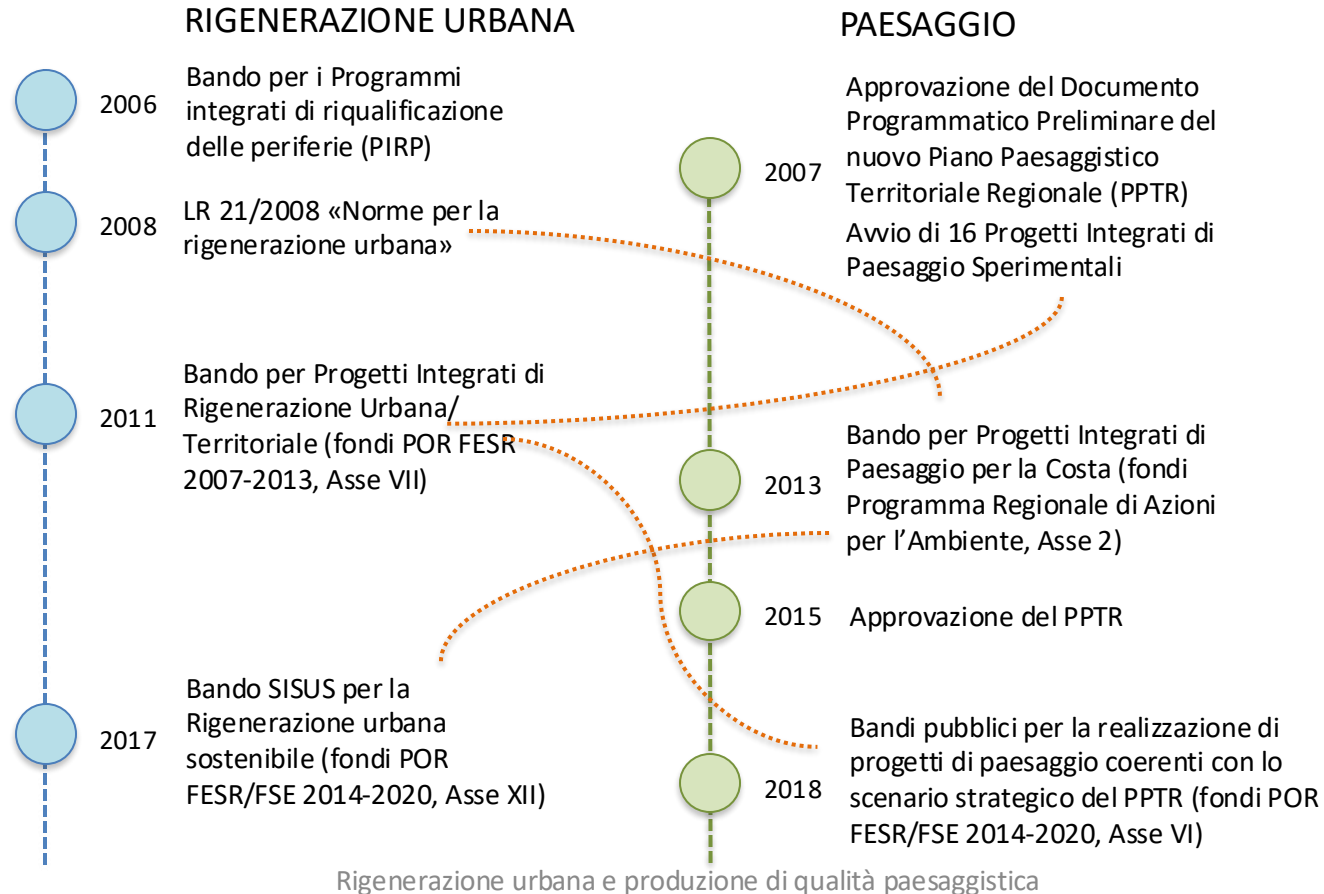
4 settembre 2017 **5 settembre 2017** **6 settembre 2017**
LUNEDÌ POMERIGGIO ore 16:00 - 20:00 MARTEDÌ MATTINA ore 9:00 - 13:00 MERCOLEDÌ MATTINA ore 9:00 - 13:00
SAN SEVERO, Sala Teatro della Parrocchia San Bernardino, Via Zanotti, 182
SAN PAOLO di CIVITATE, Sala consiliare (ex Convento Sant'Antonio)
LABORATORIO di PROGETTAZIONE "Rigeneriamo il Mosaico"
Attività del gruppo di lavoro coordinata dai docenti laureatisti

Comune di San Severo Comune di San Paolo di Civitate Città degli Arcani PC - Sala Prima di Piazza

LA CITTADINANZA È INVITATA A PARTECIPARE

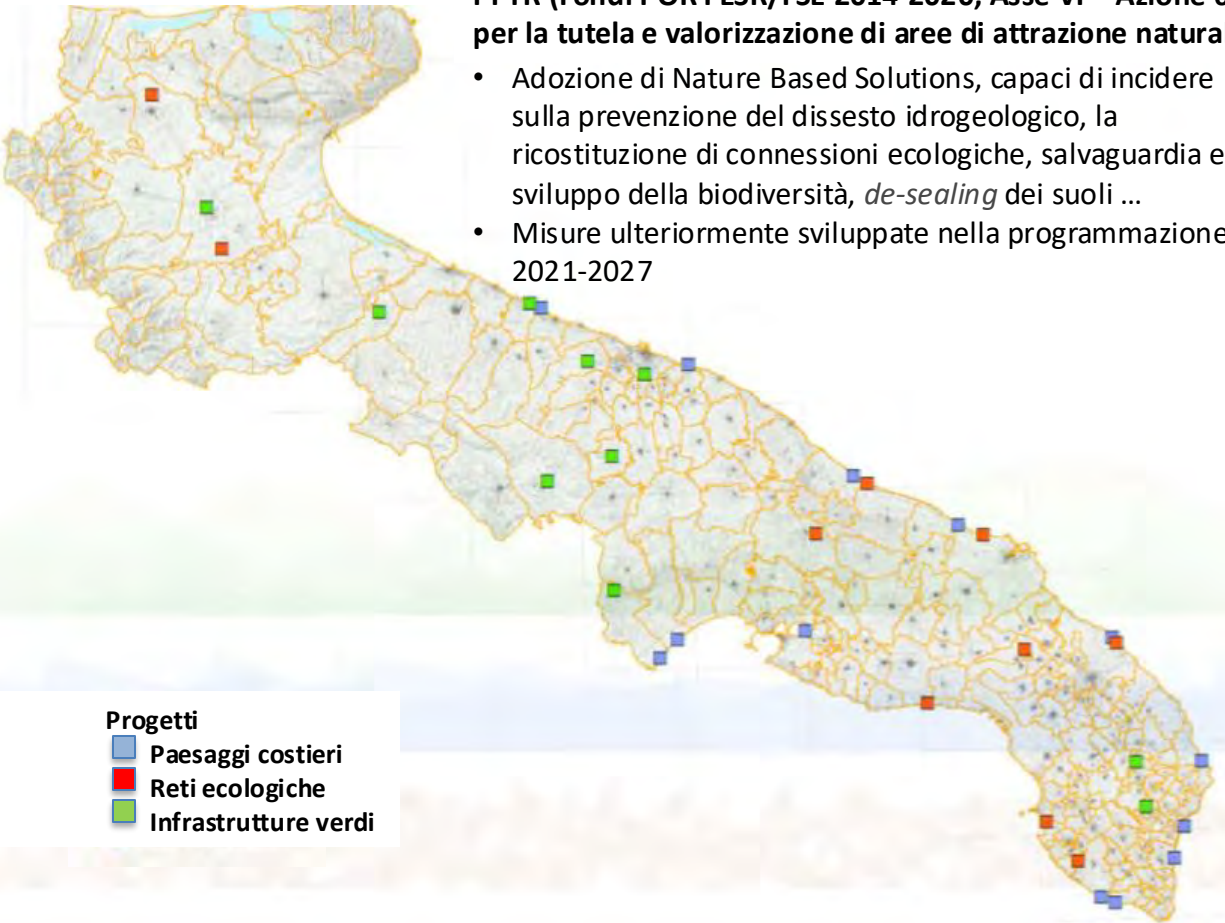
TORRENTE GIANCOLA E BOSCO DEL COMPARE
R.E.R. - CORRIDOIO ECOLOGICO N. 9

Connessioni fra rigenerazione urbana e qualità del paesaggio



Progetti di paesaggio coerenti con lo scenario strategico del PPTR (Fondi POR FESR/FSE 2014-2020, Asse VI – Azione 6.6 per la tutela e valorizzazione di aree di attrazione naturale)

- Adozione di Nature Based Solutions, capaci di incidere sulla prevenzione del dissesto idrogeologico, la ricostituzione di connessioni ecologiche, salvaguardia e sviluppo della biodiversità, *de-sealing* dei suoli ...
- Misure ulteriormente sviluppate nella programmazione 2021-2027

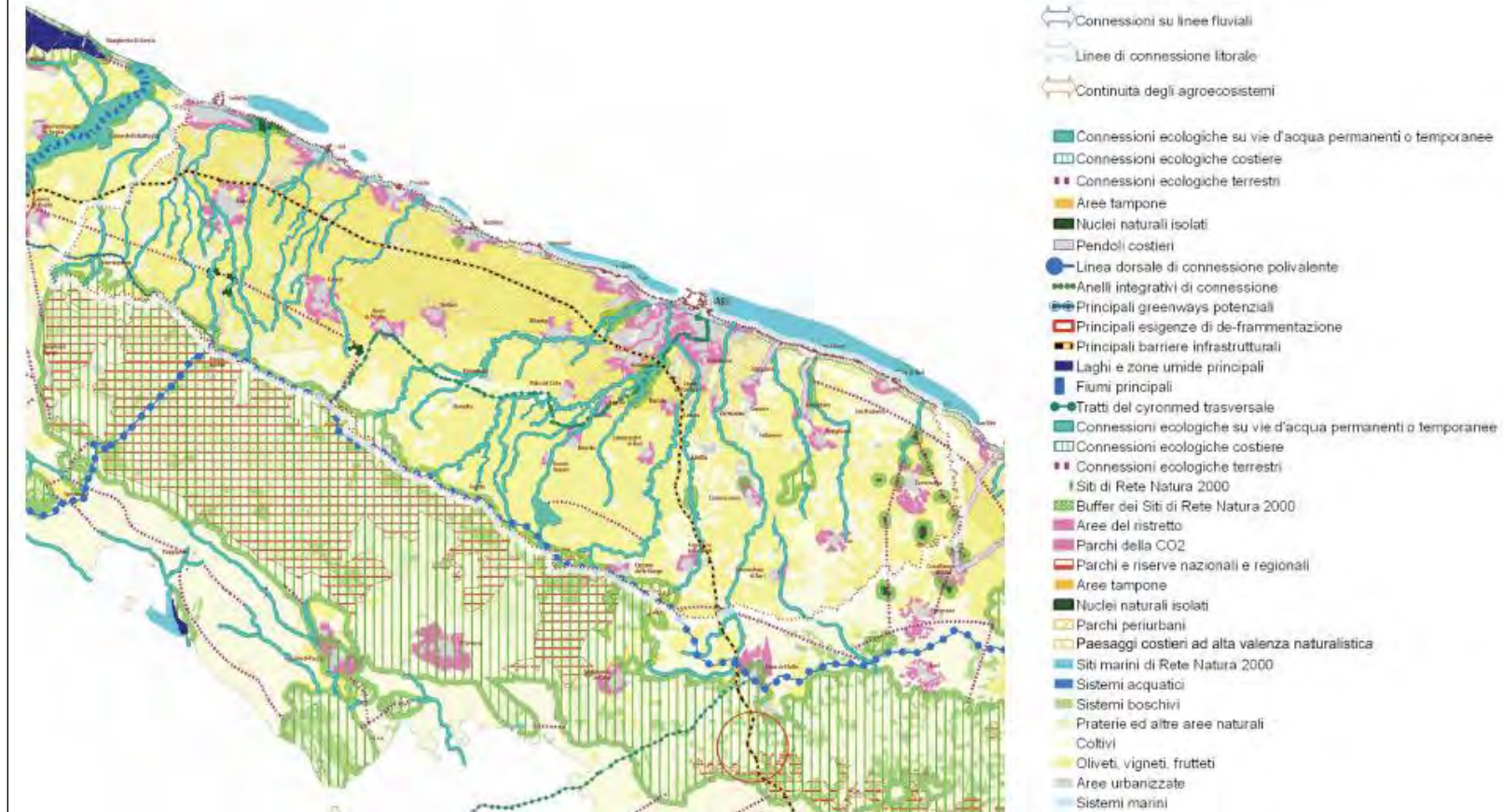


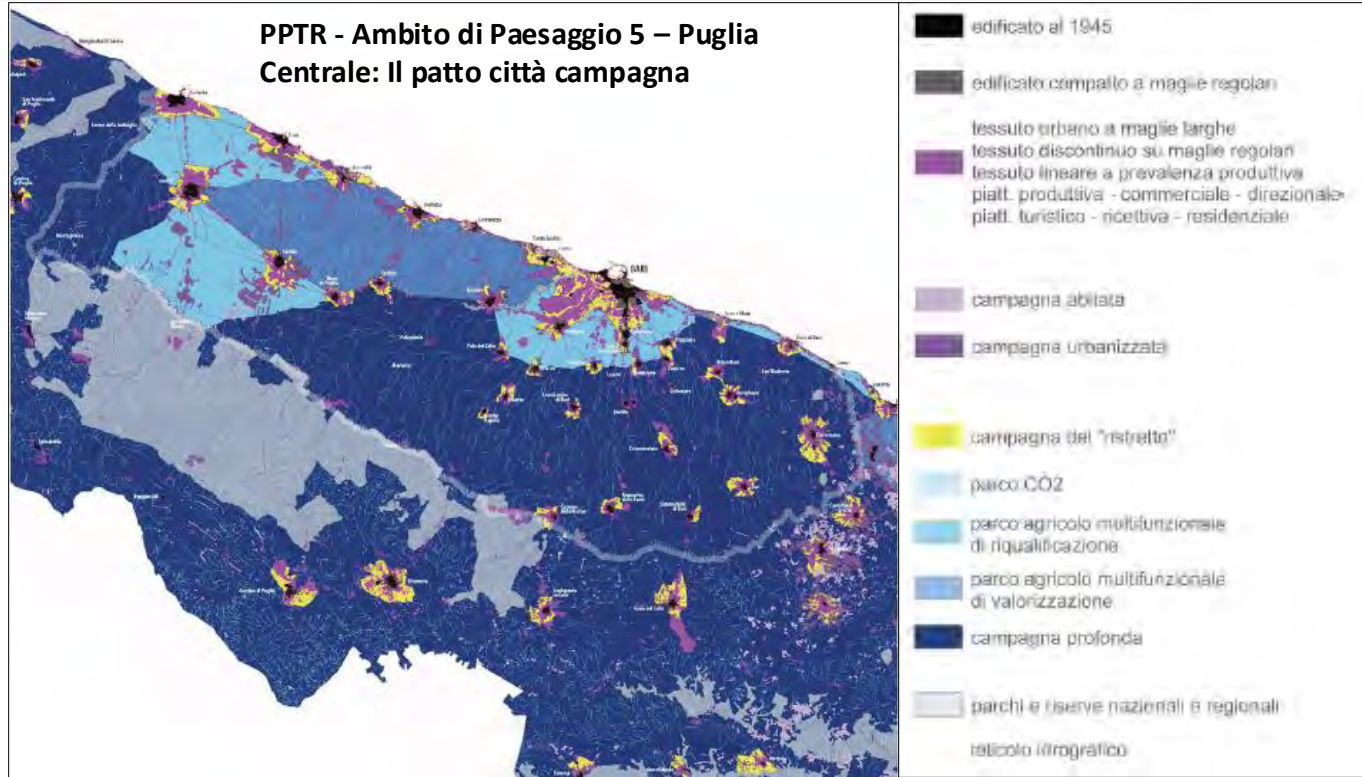
- Progetti**
- Paesaggi costieri
 - Reti ecologiche
 - Infrastrutture verdi

Graduatoria dei progetti selezionati

PAESAGGI COSTIERI	PROGETTI PREDISPOSTI
Consorzio di Torre Guaceto	Interventi per la valorizzazione e fruizione della Riserva Naturale dello Stato di Torre Guaceto e del SIC Torre Guaceto e Marittima San Giovanni
Comune di Molfetta	Ripulificazione integrata della fascia costiera tra Cala San Giacomo e Torre Caldera
Comune di Taranto	Mar Piccolo: azzorre e balneazione per rivitalizzare il mare
Comune di Otranto	Realizzazione di un Parco peninsulare costiero in località 'Porto Craxio'
Comune di Ginosa	Ripulificazione del paesaggio costiero di Marina di Otranto
Comune di Castellana Grotte	Ripulificazione integrata dei paesaggi costieri - Castellana Marina
Comune di Fasano (Este Capofolla), Consorzio Parco N.R. "Dune Costiere"	Valorizzazione e ripulificazione integrata della costa sud di Torre Canale
Comune di Lecce (Este Capofolla), Università del Salento	Transumance - Il bacino di Acquafina di Frigole
Comune Di Salve	Promozione ecologica di Torre Palli
Comune Di Bari	Valorizzazione del paesaggio della costa sud a Bari con recupero ambientale delle foci delle lame e progetto di fruizione dei siti archeologici
Comune Di Tricase	Tricase porte - nodo di mare e di terra
Comune Di Castro	Servizi Costieri tra Storia e Natura
Comune Di Ugento	Ripulificazione integrata del paesaggio costiero - Anifino di Lido Marini
RETI ECOLOGICHE	PROGETTI FINANZIATI
Comune di Lecce	Transumance - Rete Ecologica di Frigole
Comune di Ostuni (Este Capofolla), Consorzio Parco N.R. "Dune costiere"	Progetto strategico integrato di potenziamento della connessione ecologica e di miglioramento della qualità della fruizione turistica consentita tra il Parco delle Dune Costiere e il Parco archeologico e naturale di Santa Maria d'Agnano
Riserve Naturali R. O. del Litorale Tarantino Orientale	Finalizzazione dell'area del Bosco Chivù e istituzione di centro logistico apertivo delle Riserve Naturali
Comune di Brindisi	La Rete Ecologica Regionale del Territorio Giustiniano al Bosco del Complesso
Comune di Marone Franca	Interventi di ripulificazione del complesso di Parco Ortolani 2° strada: progetto per la Rete Ecologica Regionale - Creti d'acqua episodici
Comune di Albano	Il canale bloccato
Comune di Foggia	Ripulificazione e potenziamento delle connessioni ecologiche del Territorio Costiero attraverso azioni di riqualificazione di una casa in località Ortolani
Comune di San Severo	Museo di San Severo - Corridoi ecologici nei territori Patricio e Veneto
Comune di Campi Salentina	Oasi naturalistica itineraria del Bosco ripariano della Lacuna
Comune di Gallipoli (Este Capofolla), Alceio e Malino, Consorzio "Egrotto e Li Faggi"	Interventi per la riqualificazione del canale "Fosso dei Salmi" e delle foci periferiche, in alcuni tratti ricadenti nei comuni di Gallipoli, Alceio, e Malino
INFRASTRUTTURE VERDI	PROGETTI FINANZIATI
Comune di Caserta di Puglia	Car.R. - corridoio ecologico urbano archeologico
Comune di San Cassiano (Este Capofolla), Comune di Nociglia	Farsi rivitalizzare - una agri foresta CO2 di comunità - modelli di agricoltura sul Parco agricolo istituzionale dei Boschi
Comune di Cassano delle Murghe	Ripulificazione del versante settentrionale e connessione con le aree costiere e loro territori circostanti
Comune di Bari	Il Parco di Lama Murge. Un Corteo Caputo Vuole tra i quartieri
Comune di Ginosa	Valorizzazione della pineta del Casale
Comune di Spongano	Valorizzazione e tutela dell'uso storico della Lama Balice lungo il percorso tra la Porta del Carone e Piazza Camillo Longo V.le Giulio Galilei
Comune di Minervino	Infrastrutture verdi e riqualificazione dell'ex impianto di depurazione in via Aldo Caputo
Comune di Altamura	1.X.E - CO2 Parco San Giuliano
Comune di Melpignano	Rapporto città-campagna, un progetto di riqualificazione
Comune di Foggia	Realizzazione di un sistema di spazi verdi urbani connesso alla Rete Ecologica Regionale lungo i percorsi naturali della transumanza

**PPTR - Ambito di Paesaggio 5 – Puglia Centrale:
Schema direttore della rete ecologica polivalente**





Riqualificazione dei paesaggi degradati di periferie urbane e campagna urbanizzata

Ricostruzione dei margini urbani

Realizzazione di cinture verdi periurbane e parchi agricoli multifunzionali

Riforestazione urbana in funzione di mitigazione e adattamento ai cambiamenti climatici

Comune di Brindisi Adeguamento del PRG al PPTR Rete Ecologica Locale



Dipartimento di Ingegneria Civile,
Ambientale, del Territorio, Edile e
Chimica del Politecnico di Bari



Comune di
Brindisi

Politecnico di Bari
DICATECH

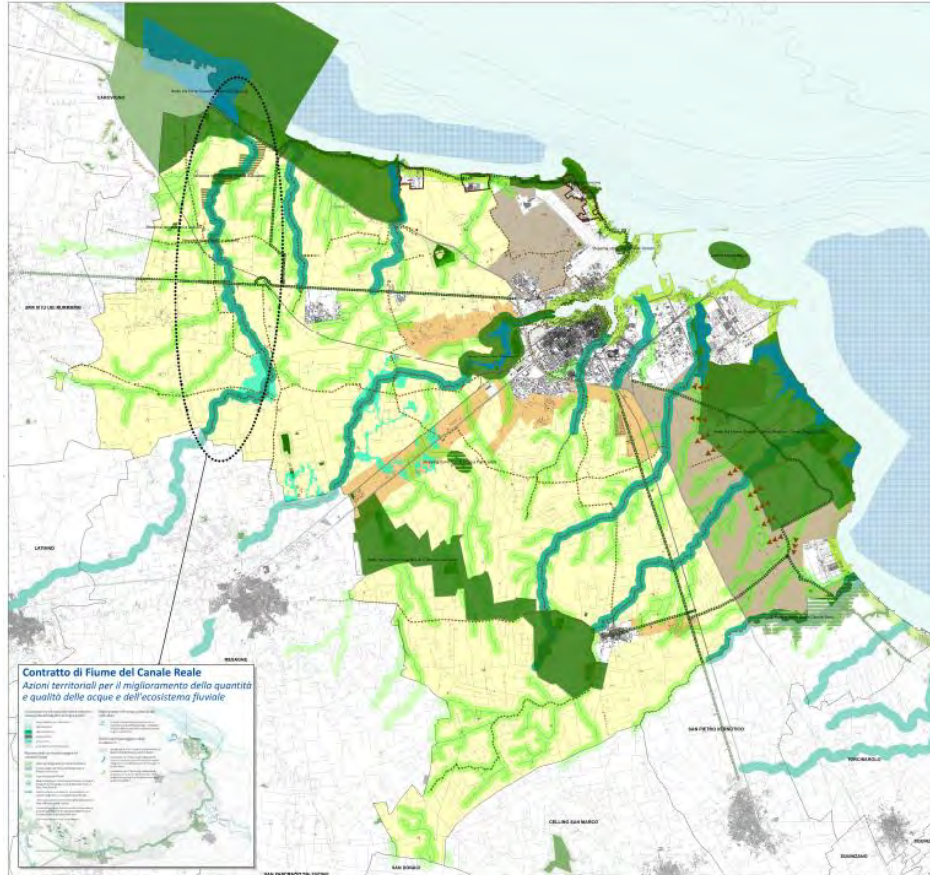
Prof.ssa A. Barbanente *Responsabile scientifico*
Prof.ssa L. Grassini
Prof.ssa V. Monno

ArCoD

Prof.ssa F. Calace

Gruppo di lavoro

Arch. C. Angelastro
Arch. M. Patruino
Dott. For. A. Sigismondi
Arch. C. Vitale



Elementi della Rete ecologica locale

Elementi rilevanti per la biodiversità

- Green di naturale o semi
- Secondaria e disadattata

Connessioni ecologiche costiere

- Alti fari e moli

Connessioni ecologiche su via d'acqua permanenti e temporanei

- Alti fari, moli e moli di mare e altri manufatti in acqua

Connessioni ecologiche fluviali a variabilità stagionale e ad elevata antropizzazione

- LCR - Concazione RCR

Elementi a supporto della connessioni ecologiche

- LCR - Canali
- Alti fari e moli di mare

Luoghi stabili esistenti

- Alti fari
- LCR - Area di influenza locale

Linee di fruizione polivalente

- Linee di fruizione polivalente (attività ricreative e sportive, percorsi ciclo-pedonali, percorsi di collegamento e ciclo-tourismo, percorsi di collegamento ciclo-pedonali)
- Collegamenti ciclo-pedonali
- Collegamenti ciclo-pedonali

Elementi di connessione per la biodiversità

- Alti fari

Ambiti della valorizzazione

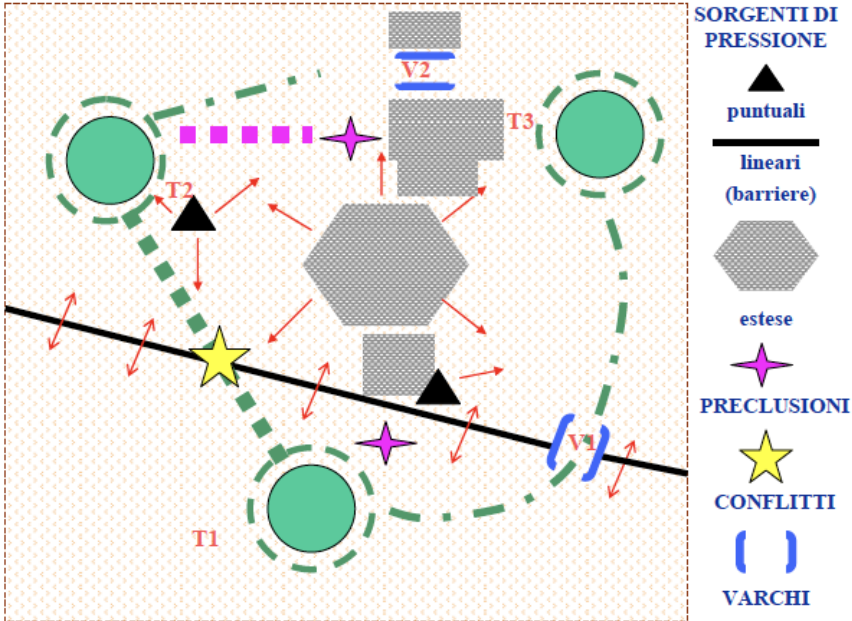
- Ambiti di valorizzazione (attività ricreative e sportive, percorsi ciclo-pedonali, percorsi di collegamento e ciclo-tourismo, percorsi di collegamento ciclo-pedonali)
- Campagna di sensibilizzazione
- Campagna di sensibilizzazione

Ambiti della riqualificazione

- Ambiti di riqualificazione (attività ricreative e sportive, percorsi ciclo-pedonali, percorsi di collegamento e ciclo-tourismo, percorsi di collegamento ciclo-pedonali)
- Campagna di sensibilizzazione
- Campagna di sensibilizzazione

Ambiti della temporizzazione ambientale

- Ambiti di temporizzazione ambientale (attività ricreative e sportive, percorsi ciclo-pedonali, percorsi di collegamento e ciclo-tourismo, percorsi di collegamento ciclo-pedonali)



Componenti, flussi, impatti negli ecosistemi locali
 Fonte: PPTR – Allegato 9 - La rete ecologica territoriale (rapporto tecnico)



Indirizzi per un nuovo approccio socio-ecologico alla rigenerazione urbana

Qualche riflessione conclusiva

- L'integrazione fra rigenerazione urbana e produzione di qualità paesaggistica nell'attuale contesto di crisi climatica richiede **visione prospettica e continuità d'azione**
- Non è sufficiente affidarsi a **strumenti straordinari** di intervento, inevitabilmente caratterizzati da **episodicità** e utilizzati spesso in modo opportunistico a seconda dei finanziamenti disponibili
- Cruciale appare la capacità delle amministrazioni pubbliche di **attivare diversi strumenti di policy, utilizzandoli in modo integrato**, a partire dagli strumenti di informazione e formazione, comunicazione e partecipazione e senza dimenticare l'importanza di elevare la consapevolezza sociale e delle amministrazioni pubbliche.
- Di cruciale importanza:
 - il **coordinamento tra politiche di rigenerazione e politiche di altri settori**, in primis politiche per la tutela, valorizzazione e riqualificazione del paesaggio, inteso nella sua dimensione ecosistemica, in quanti espressione percepibile dei processi coevolutivi fra insediamento umano e ambiente
 - la **sperimentazione** di programmi integrati di rigenerazione urbana e strumenti inquadrati entro obiettivi di qualità paesaggistica, che diano attuazione anticipata alle strategie di lungo termine dei piani generali